

authentisch. natürlich. rothbacher sandstein



Carrière
Loegel
Rothbach
Grès des Vosges



Oberflächenbearbeitung

Gesägt, gestockt, sandgestrahlt oder gespitzt : eine zusätzliche Bearbeitung - meist manuell und handwerklich von unseren Steinmetzen durchgeführt - verändert die Oberfläche des Sandsteins. Diese ist somit mehr oder weniger regelmässig, glatt oder strukturbetont. Je nach Bearbeitungsart ist die Oberfläche verschieden und bei einer entsprechenden Beleuchtung wird die Sandsteinstruktur wundervoll erhoben.

FARBTON : VON EINHEITLICH ROT
BIS ROT WEISSGETUPFT UND MIT NATÜRLICH HELLEN MASERUNGEN



*Dieses Symbol befindet sich regelmässig beim Durchlesen dieses Produkt-Katalogs. Die Produkte, die in Verbindung mit diesem Symbol stehen, können mit einer zusätzlichen Oberflächenbearbeitung versehen werden.
Preiszulage auf Anfrage.*



GESCHLIFFEN



SANDGESTRAHLT



GESPALTEN



BOSSIERT



SCHARRIERT



GESTOCKT



GEFLÄCHT



GESPITZT



GEKRÖNELT



Wir erfinden den Sandstein neu !

Der Stein unserer Heimat ! Dem Stein, in dem wir uns wieder erkennen, möchten wir einen Ehrenplatz geben. Das hat sich unsere Firma Carrière Loegel vorgenommen, um die Bindung mit dem Rothbacher Sandstein, als Wahrzeichen unserer Region, zu vertiefen. Dies ist unser Ziel!

Wir wollen mit diesem Katalog zeigen, dass wir das Erbe der Steinmetze, der letzten Jahrhunderte, dem heutigen Standard anpassen. Dies ist unser Ziel!

Sandstein kann sich sehr gut an die zeitgemäßen Standards anpassen. Der Kreativität zur Gestaltung der Räume, durch verschiedene Arten der Boden- und Wandverkleidung, sind keine Grenzen gesetzt. Sandstein mit anderen Materialien wie Holz, Metall, Kupfer, Edelstahl oder Glas zu kombinieren verleiht jeder Realisierung eine besondere Note - exklusiv und design.

Eine gewisse Brillanz und seinen warmen Charakter verdankt er seinem überwiegend roten Farbton, welcher sein Markenzeichen ist.

Als Familienbetrieb, streben wir das Vermächtnis und das Know-how von Charles Loegel Senior, mit der Unterstützung der neuen technologischen Werkzeuge für die Gewinnung und Verarbeitung des Steines an. Das Ergebnis : hervorragende, einzigartige, authentische und natürliche Produkte.

Wir sind besonders stolz darauf, Ihnen Produkte anbieten zu können welche auf einer hundertprozentig regionalen Herstellung beruhen. Somit werden Arbeitsplätze in unserer Region erhalten und wir leisten unseren Beitrag zur regionalen Dynamik. Durch den kurzen Transportweg, leisten wir einen aktiven Beitrag zum Umweltschutz.

Familie Loegel,
Francine, Sylvie, Isabelle, Charles und Patrick



Unsere Produkte sehen und erwerben

Bei unseren Partnern :

- Steinmetzbetriebe
- Natursteinhandel
- Baustoff-Fachhandel
- Garten- und Landschaftsbauer

... und bei uns im Steinbruch in F-Rothbach
Ab Werk oder frei Baustelle.

Carrière Loegel Rothbach

Route de Lichtenberg BP20033

F-67340 Rothbach

Tél. +33 3 88 89 34 00

Fax +33 3 88 89 36 67

contact@carriere-loegel-rothbach.fr

www.carriere-loegel-rothbach.fr



Inhaltsverzeichnis

UNSER UNTERNEHMEN

FAKTEN	Seite 4
UNSER KNOW-HOW	Seite 6
ROTHBACHER SANDSTEIN	Seite 7
UMWELT	Seite 7

AUSSENANLAGEN

PFLASTER	Seite 10
PLATTEN	Seite 11
TREPPEN	Seite 16
PALI-WAND / BORDSTEINE	Seite 18
FINDLINGE UND SCHUTTMATERIAL	Seite 19
QUADER LICHTENBERG	Seite 20
SICHTSCHUTZWAND	Seite 21

MAUERN UND FASSADEN

SCHICHTENSTEINE	Seite 24
MAUERVERBLENDER	Seite 26
MAUER- UND PFEILERABDECKUNGEN	Seite 27
WANDVERKLEIDUNGEN	Seite 28
TÜR- UND FENSTERUMRAHMUNGEN	Seite 29

GESTALTUNGSELEMENTE UND SONDERANFERTIGUNGEN

GESTALTUNGSELEMENTE	Seite 34
SCHRIFTEN UND STEINMETZARBEITEN	Seite 37
INNENBEREICH	Seite 38
SONDERANFERTIGUNGEN	Seite 39

TECHNIK UND PFLEGE

VERLEGUNG	Seite 42
REINIGEN UND PFLEGEN	Seite 46
TECHNISCHE EIGENSCHAFTEN	Seite 47



An diesem Symbol erkennen Sie unsere Standardprodukte.
Preisgünstiger und gekürzte Lieferzeiten !



Fakten

- 1964** | Wiedereröffnung des Steinbruchs durch Charles Loegel Senior
- 1975** | Gründung von „Carrière de Rothbach“
- 20** | Mitarbeiter
- 70%** | Quarzgehalt, ergänzt mit einer Siliziumverbindung welche zu einer Beständigkeit gegenüber Witterungsbedingungen und Luftverschmutzung führt
- 20 000** | Tonnen abgebauter, hochwertiger Sandstein jährlich
- 18** | Hektar Steinbruchgelände
- 1983** | Erfindung des „Loegel Jets“ : Abbau der Blöcke mit Hochdruckwasserstrahl
- 2012** | Beginn des Untertageabbaus mittels Schrämsägen. Keine Verwendung mehr von Sprengstoff.





Rothbach im Elsass zwischen Strassburg und Saarbrücken.
Mitten im Wald erleuchtet der Steinbruch,
umgeben von einem prachtvollen Grün der Wälder.
Das Schattenspiel vollendet die Vielfältigkeit der Farbtöne.
Das ist unsere Erde, das ist unser Stein.
Rothbacher Sandstein. Authentisch. Natürlich.

Betriebsbesichtigungen

2 Führungen jährlich.
Weitere Informationen auf unserer Internet Seite :
www.carriere-loegel-rothbach.fr



Unsere Abbaumethode

Seit 1964, haben sich die Mitglieder der Familie Loegel immer für fortschrittliche Technologien und schonende Abbaumethoden entschieden. Und bot der Markt keine passende Technik an, wurde sie einfach in Rothbach erfunden. 3 Jahrzehnte lang wurden die Blöcke durch Hochdruckwasserstrahl, eine mehrmals patentierte Erfindung von Charles Loegel Senior, abgebaut.

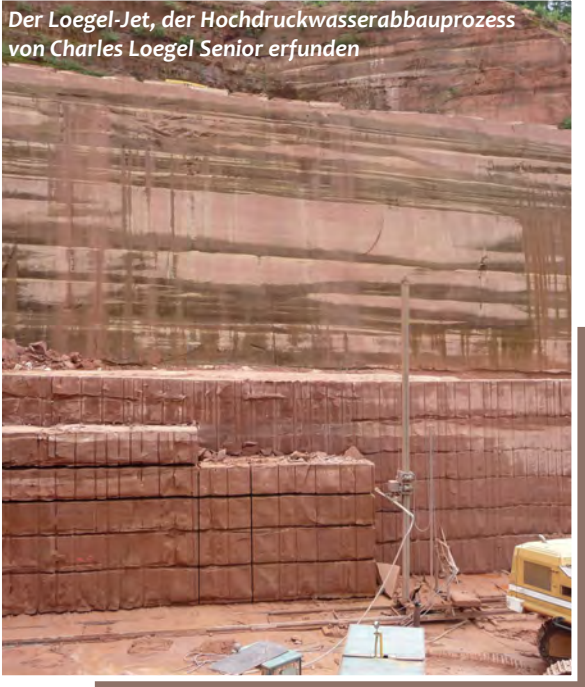
Seit 2012 werden die Rohblöcke nun untertage, mittels Schrämsägen, sehr schonend abgebaut.

Sprengstoffe, die sehr oft Haarrisse verursachen, kommen nicht mehr zum Einsatz.



Abbau untertage

Der Loegel-Jet, der Hochdruckwasserabbauprozess von Charles Loegel Senior erfunden



Abbau mit Schrämsägen



Fertigung

Im Steinbruch der Firma Loegel ist die handwerkliche Kunst der Steinbearbeitung erhalten geblieben.

Die Steinmetze bearbeiten den Sandstein, wie eh und je, mit typischem Steinhauerwerkzeug. Jedoch verfügen wir auch über eine CNC gesteuerte Sägeanlage die auf der Basis von Plänen in 3D arbeitet.

Unsere Blöcke und Unmaßplatten werden mit diamantbestückten Seilsägen, Gattern und Kreissägen bearbeitet.





Rothbacher Sandstein : eine einmalige Qualität

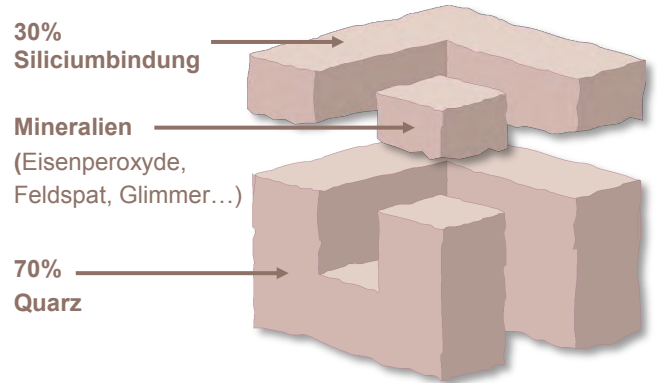
Im Gegensatz zu anderen Sandsteinen, enthält der Rothbacher Sandstein wenig Lehm und Kalk. Dies ist ein wesentlicher Grundsatz für seine Haltbarkeit und Beständigkeit.

In der Tat : Lehm und Kalk halten die Nässe im Stein fest und verhindern das Trocknen, was für den Sandstein nicht von Vorteil ist.

Rothbacher Sandstein ist ein Sedimentgestein, bestehend aus 70% Quarz und einer Siliciumbindung. Die Porosität des Gesteins fördert ein rasches Trocknen.

Weitere Mineralien, sowie Feldspat und Glimmer (welcher dem trockenen Stein ein elegantes Schimmern verleiht), sind Teil der Bindung. Die Eisenperoxyde erzeugen den roten Farbton.

Pflege-Tipps auf Seite 46.



Zusammen, nehmen wir am Umweltschutz teil !

Liebe Kunden,

sich für Rothbacher Sandstein zu entscheiden, anstatt für Produkte die einen hohen Energieverbrauch verursachen oder aus fernen Ländern eingeführt werden, trägt dazu bei unsere Umwelt zu bewahren. Es sind zwar nur einzelne Beiträge, aber es liegt in unserer Hand!

Im Steinbruch Loegel wird der Umweltschutz großgeschrieben! Jede Entscheidung ist sorgfältig ausgereift um den Energieverbrauch, die Nebenwirkungen und die Abfälle optimal zu verringern.

Der Untertageabbau mittels elektrisch angetriebenen Schrämmaschinen entspricht voll und ganz sämtlichen Kriterien der nachhaltigen Entwicklung.

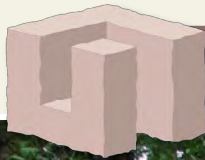
Letztendlich sind sie Anfahrtsstrecken unserer hundertprozentig regional produzierten Produkte zu den Baustellen überwiegend von geringer Distanz. Durch diesen optimierten Warentransport sind die Treibhausgase auf ein Minimum reduziert.

Freuen Sie sich auf Rothbacher Sandstein : "wir bauen mit Ihnen zusammen die Zukunft unserer Kinder!"





Blockstufen Seite 16 - Quader Lichtenberg Seite 20



AUSSENANLAGEN

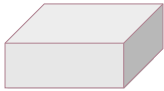


PFLASTER	Seite 10
PLATTEN	Seite 11
TREPPEN	Seite 16
PALI-WAND / BORDSTEINE	Seite 18
FINDLINGE UND SCHUTTMATERIAL	Seite 19
QUADER LICHTENBERG	Seite 20
SICHTSCHUTZWÄNDE	Seite 21



Pflaster

PFLASTER ROTHBACH - GESÄGT



Ref. (5) : S15145
Ref. (8) : S15148

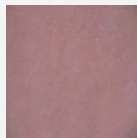
Format : 14x14 cm
Stärke : 5 und 8 cm
Gewicht : 117/175 kg/m²



Ref. (5) : S15215
Ref. (8) : S15218

Format : 14x21 cm
Stärke : 5 und 8 cm
Gewicht : 117/175 kg/m²

Eigenschaften :



- glatte Oberfläche
- alle Seiten gesägt
- Sichtkanten leicht gefast
- nur für Fussgängerverkehr geeignet

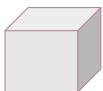


Gesägtes Pflaster 'Rothbach' ist ein modernes Pflaster, dass für Fussgängerzonen und Abgrenzungen vom grünen Bereich, geeignet ist. Seine regelmässigen Linien ermöglichen ein einfaches Versetzen, in Kombination mit anderen Baustoffen.

Andere Oberflächenbearbeitungen siehe Seite 2

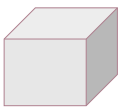


PFLASTER OFFWILLER - GEBROCHEN/GESÄGT



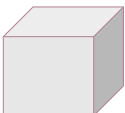
Ref. S15010

Format : 10x10 cm
Stärke : ca. 10 cm
Gewicht : 235 kg/m²



Ref. S15012

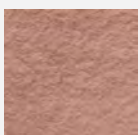
Format : 12x12 cm
Stärke : ca. 12 cm
Gewicht : 282 kg/m²



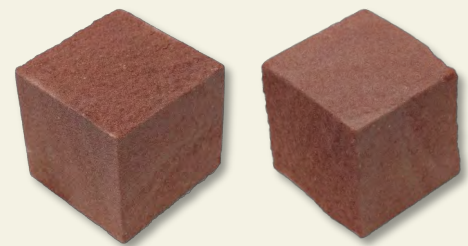
Ref. S15015

Format : 15x15 cm
Stärke : ca. 15 cm
Gewicht : 350 kg/m²

Eigenschaften :



- 2 gebrochene Seiten
 - andere Seiten gesägt
 - nicht für starken Verkehr geeignet
- Pflaster Offwiller ist mit glatter oder gebrochener Oberfläche verlegbar**



Pflaster Offwiller kann alternativ mit gesägter oder gespaltener Oberfläche verlegt werden. Eine traditionelle Ausführung mit gespaltener Oberfläche bringt den Aussenbereich zur Geltung. Geeignet als Einfassungen und Randsteine, Garageneinfahrten, Gehwegen und z.B. in Pflaferverlegung.

Andere Oberflächenbearbeitungen siehe Seite 2





Bodenplatten

BODENPLATTE ZINSWILLER-GESÄGT

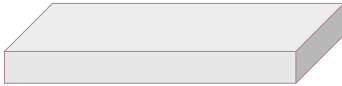


Ref. S73030

Format : 30x30 cm
Stärke : 5 cm
Gewicht : 117 kg/m²



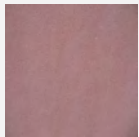
Gesägte Platten Zinswiller, ein moderner Bodenbelag mit edlen Formen, der Ihre Terrasse verschönert. Der warme Farbton des Rothbacher Sandsteins, verbunden mit einer ausgesuchten Begrünung, wird Ihre Sommerabende verzaubern !



Ref. S73060

Format : 60x30 cm
Stärke : 5 cm
Gewicht : 117 kg/m²

Eigenschaften :



- glatte Oberfläche
- alle Seiten gesägt
- Sichtkanten leicht gefast
- nur für Fussgängerverkehr geeignet

Andere
Oberflächenbearbeitungen
siehe Seite 2

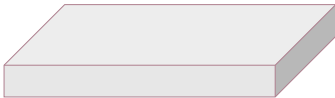
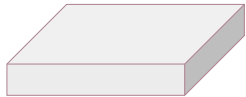


Pflaster Offwiller, Platten Zinswiller



Bodenplatten

PLATTEN QUADRATISCH ODER RECHTECKIG GESÄGT



Ref. 70-

Format : von breite 20 cm bis länge 120 cm

Stärke : von 3 bis 10 cm

Gewicht :

- 3 cm = 70 kg/m²
- 4 cm = 94 kg/m²
- 5 cm = 117 kg/m²
- 6 cm = 141 kg/m²
- 8 cm = 188 kg/m²
- 10 cm = 235 kg/m²



Gestalten Sie Ihre Anlage kreativ und auf Mass mit den vielzähligen quadratischen und rechteckigen Formaten. Im Einzelformat, wie auch im römischen Verband sind die Kombinationsmöglichkeiten vielfältig und auf Ihre Fantasie abgestimmt.

Eigenschaften :

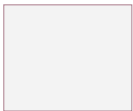


- glatte Oberfläche
- alle Seiten gesägt
- Sichtkanten leicht gefast
- nur für Fussgängerverkehr geeignet

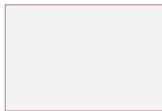
Andere
Oberflächenbearbeitungen
siehe Seite 2



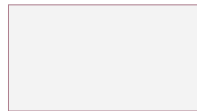
Größenbeispiele für quadratische und rechteckige Platten



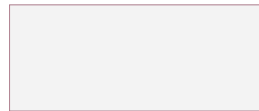
20x20 cm
30x30 cm
40x40 cm
...



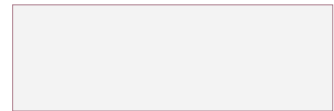
20x25 cm
40x50 cm
60x75 cm
...



20x30 cm
30x45 cm
40x60 cm
...



20x40 cm
30x60 cm
40x80 cm
...



20x50 cm
30x75 cm
40x80 cm
...

Auf allen Formaten ausführbar

PLATTEN MIT OBERFLÄCHENRELIEF UND MUSTER

Auf die schlichten gesägten Platten können auch verschiedene Muster und Motive eingearbeitet werden. So können Sie Ihre Persönlichkeit zum Ausdruck bringen. Mit einer entsprechenden Beleuchtung betonen Sie noch mehr das Relief der Oberfläche.



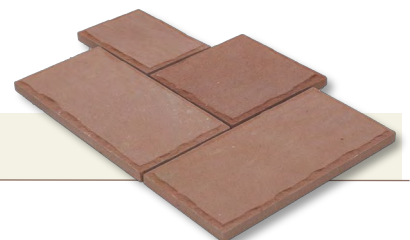
Geriffelte Platte
Ref. 18051



Gebrochene Kanten
Ref. 18050



Platten mit Wellenmuster
Ref. 18900

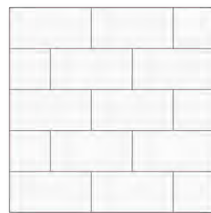
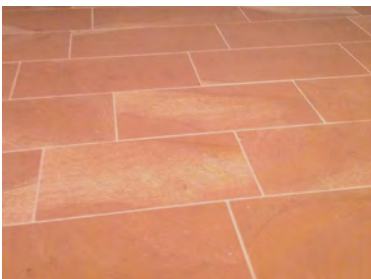


Platten mit Muster "Verona"
gebrochener Rand, Kanten gesägt,
glatte Oberfläche
auch für Wandbekleidung geeignet
Ref. 18230



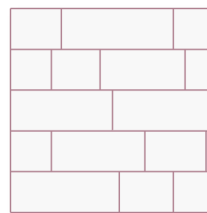
Quadratische Platten 50x50x4

Verlegungsbeispiele für quadratische und rechteckige Platten



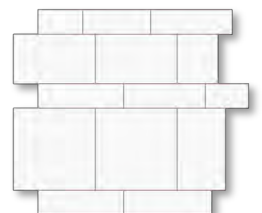
Verlegen von rechteckigen Platten mit versetzten Fugen

Beispiel oben :
Format 30x60 cm
Anfangsstein : 30x30 cm



Verlegen von Platten in Bahnen : freie Längen, eine Breite, mit versetzten Fugen

Beispiel oben :
Fixbreite von 40cm
Längen : von 40 bis 100 cm



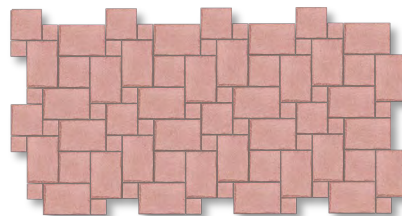
Verlegen von Platten in Bahnen : freie Längen und verschiedene Breiten

Beispiel oben :
Breite 20 cm = 30%
Breite 40 cm = 40%
Breite 60 cm = 30%
Freie Längen



Verlegen im römischen Verband

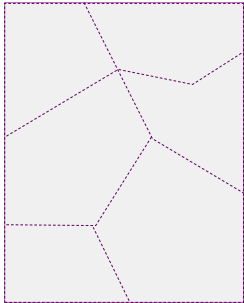
Beispiel links :
Modul von 1,5m² bestückt mit :
2 Stück 52 x 52 cm
4 Stück 26 x 26 cm
4 Stück 78 x 52 cm
Fugenbreite 10 mm





Bodenplatten

POLYGONALPLATTEN-GESÄGT



Ref. 80020

Verpackung :

Plattengröße 0,6 bis 1 m², beim Verlegen anzupassen

Stärke : 5 cm
Gewicht : 117 kg/m²

Eigenschaften :



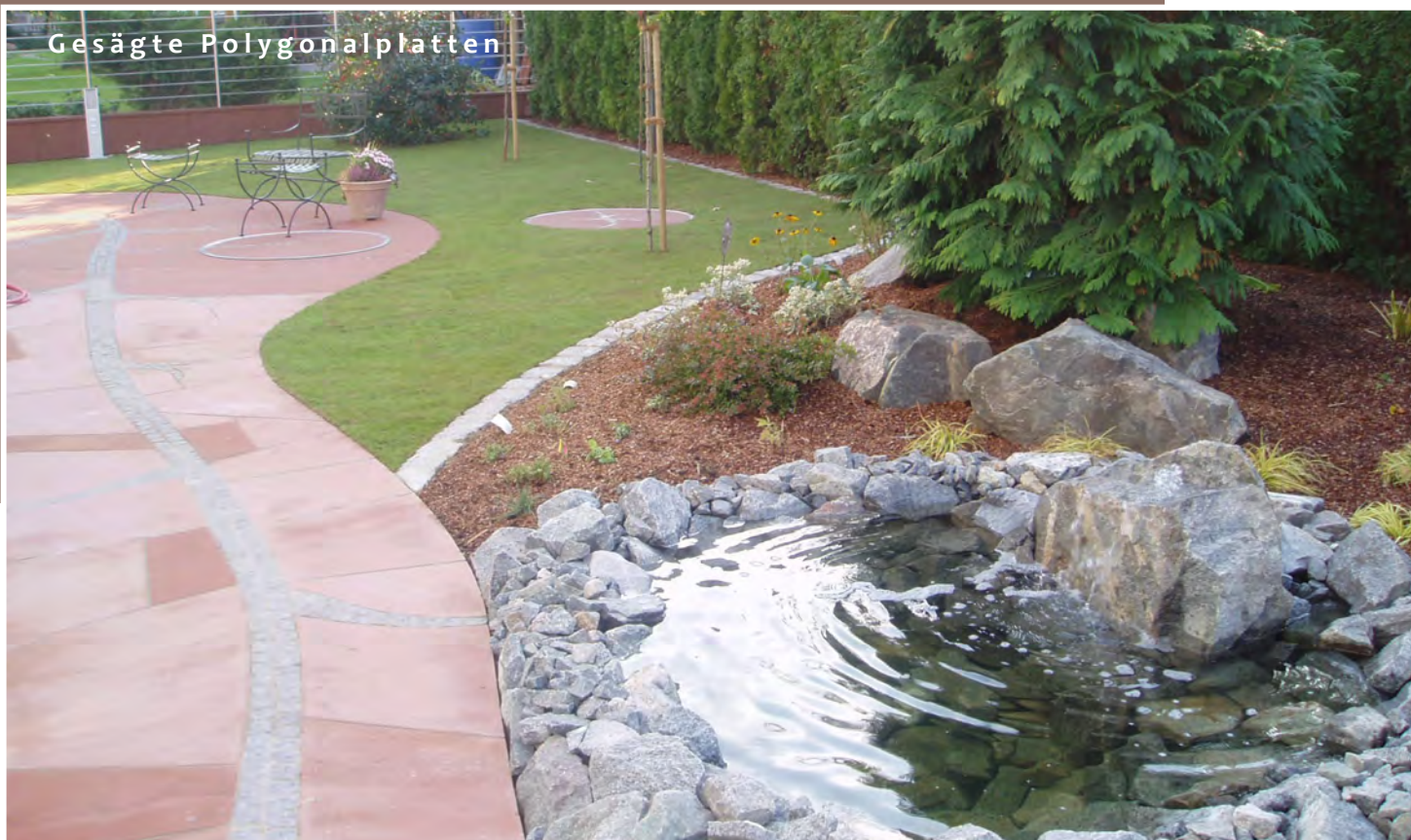
- horizontale Seiten gesägt
- nur für Fussgängerverkehr geeignet

Andere Stärken : auf Anfrage



Durch den optimalen Verschnitt auf der Baustelle von gesägten Unmassplatten, erhalten Sie einen Polygonalplattenbelag mit einem einzigartigen Fugenbild. Der Fachmann kann nach Wunsch den Raum mit diesem Verlege-System gestalten. Schmale oder auch breite Fugen gewähren dem Ganzen ein Hauch von Modernität.

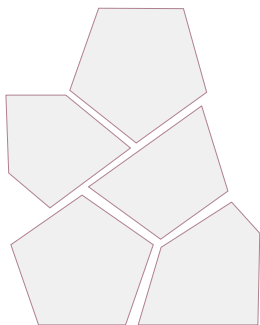
Andere
Oberflächenbearbeitungen
siehe Seite 2





Bodenplatten

POLYGONALPLATTEN- GESPALTEN



Ref. 80010

Format : ca.4-6 Stück/m²
 Stärke : von 5 bis 8 cm
 Gewicht : ca. 141 kg/m² (Stärke 6 cm)

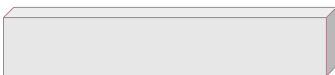


Der Polygonalverband ermöglicht verschiedene Fugenbilder, gemäss Ihren Ansprüchen. Kann wahlweise mit schmalen oder breiten Fugen verlegt werden.

Eigenschaften :

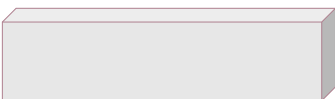
- allseits gespalten
- nur für Fussgängerverkehr geeignet

SOCKELLEISTE



Ref. 70060

Höhe : 8 cm
 Dicke : 2 cm
 Gewicht : 4 kg/lfm



Ref. 70061

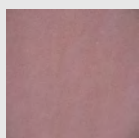
Höhe : 12 cm
 Dicke : 2 cm
 Gewicht : 6 kg/lfm

Freie Längen, bei Bestellung abzustimmen.



Die Terrassen oder Treppenanlagen können Sie sorgfältig mit einer Sockelleiste abschliessen.

Eigenschaften :



- glatte Oberfläche
- alle Seiten gesägt
- Sichtkanten leicht gefast

Nota : Fase 1x1 cm auf Anfrage

Andere Formate : auf Anfrage

Andere
Oberflächenbearbeitungen
siehe Seite 2





Treppen

BLOCKSTUFEN



Ref. S12504

Breite : 38 cm
Höhe : 14 cm
Gewicht : 125 kg/ml

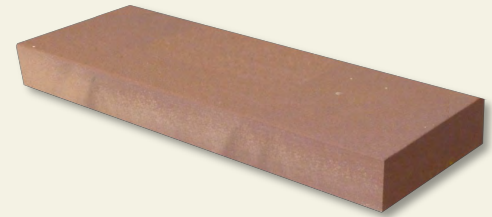
Standard Längen : 80, 100 und 120 cm

Eigenschaften :



- allseits gesägt und geschliffen
- Längskante gefast

Andere Formate : auf Anfrage

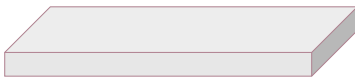


- Standardmass von Blockstufen :
Querschnitt 38 x 14 cm
- Weitere Oberflächenbearbeitungen, sowie gebrochene Kanten auf Anfrage

Andere
Oberflächenbearbeitungen
siehe Seite 2

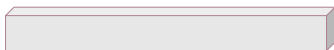


TRITT- UND STELLSTUFEN



Ref. 900-

Länge und Breite : auf Anfrage
Stärke : von 4 bis 8 cm
Übliche Stärke : 5 cm



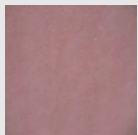
Ref. 901-

Stärke und Länge : auf Anfrage
Stärke : von 3 bis 5 cm
Übliche Stärke : 4 cm



Tritt- und Stellstufen werden auf Bestellung hergestellt

Eigenschaften :



- allseits gesägt und geschliffen
- Längskante gefast
- besondere Bearbeitungen auf Anfrage (bossiert gebogen, Kanten gerundet, usw.)

Andere
Oberflächenbearbeitungen
siehe Seite 2



BEARBEITUNG STUFEN MIT BOSSIERTER ODER GEBROCHENER KANTE



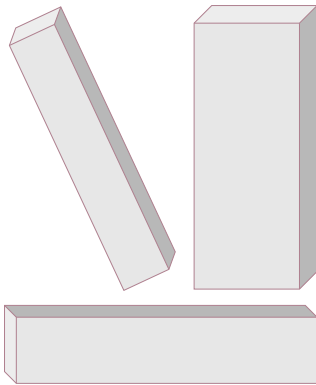
Bevorzugen Sie eine naturnahe Ausführung, können die Vorderkanten, können die Kanten gebrochen bzw. bossiert werden, und die Oberfläche sandgestrahlt.





Palissaden und Bordsteine

PALI-WAND

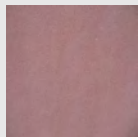


Formate und Gewichte :

Pali-Wand Format Länge x Breite (cm)	Gewicht (kg/lfm)	Ref.
14x14 cm	50	12870
21x14 cm	66	12860
30x14 cm	99	12850

Standard Längen :

Eigenschaften :



- allseits gesägt und geschliffen
- Sichtkanten leicht gefast
- gebrochene Kanten nur in den Formaten 14x14 und 14x21 cm erhältlich



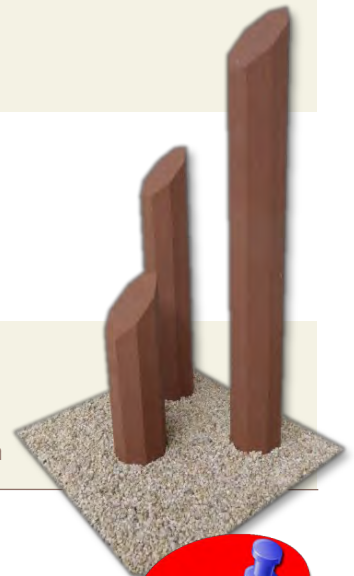
Die Pali-Wand ist ein hybrides Bausystem mit mehreren Aufbaumöglichkeiten. Senkrecht eingebaut erhalten Sie eine Palissade. Waagrecht eingebaut, erhalten Sie eine dekorative Einfassung oder eine kleine gestalterische Stützwand. Bevorzugen Sie einen moderneren Stil, empfehlen wir den Gebrauch von Fliesenkleber um Sichtfugen zu vermeiden.

**PALI-WAND : EIN HYBRIDES KONZEPT
RECHT UND WAAGERECHT EINSETZBAR**

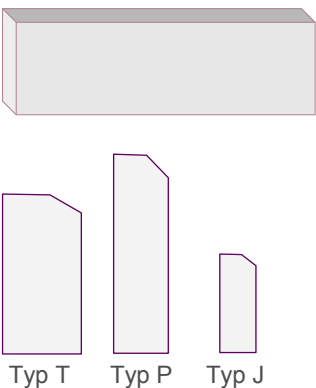


Bossierte sichflächen sind möglich

Auch im Programm:
Achteckige Stelen
Durchmesser 18 cm



BORDSTEINE



Formate und Gewichte :

Format : H x Dicke (cm)	Ge- wicht (kg/lfm)	Ref.
Typ J : 20 x 5 cm Fase 1 x 1 cm	23	S12200
Typ P : 30 x 8 cm Fase 2 x 2 cm	56	S12210
Typ T : 12 x 25 cm Fase 3 x 3 cm	70	S12220

Freie Längen, auf Anfrage



Traditionelle Bordsteine :
- Alle Sichtflächen gesägt
- 1 Kante stark gefast



FINDLINGS UND SCHUTTMATERIAL

Findlinge und Schuttmaterial	Körnung (mm) bzw. Durchmesser (cm) bzw. Format (cm)	Verpackung	Ref.	Rohdichte
Schuttmaterial	0/500 mm	Lose	10100	1,70
Schuttmaterial gebrochen	0/200 mm	Lose	10200	1,70
Siebsand	0/32 mm	lose bzw. Big-bag	10903	1,70
Siebschotter	32/80 mm	lose bzw. Big-bag	10908	2,00
Siebschotter	80/120 mm	lose bzw. Big-bag	10912	2,00
Siebschotter	120/350 mm	lose bzw. Big-bag	10935	2,00
Ausgesuchte Findlinge		Lose	10600	2,25
Gespaltene Quaderreste	Von 30 bis 100 cm	lose	47901	2,35



Gespaltene Quaderreste



Gabionen mit Siebschotter 80/120 mm

Rauhe Bruchsteine	Format (cm)	Verpackung	Ref.	Rohdichte
m ³ bzw. Tonne	Höhe von 10 bis 25,cm Länge von 20 bis 40 cm Breite von 15 bis 25 cm	Paletisiert	14001	2,1

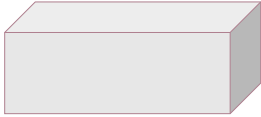


Trockenwand mit rauhen Bruchsteinen
Andere Bruchsteine : Seite 24



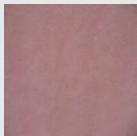
Quader

QUADER LICHTENBERG – GESPALTEN



Formate und Gewichte :
Siehe Tabelle hier unten.

Eigenschaften :



- Vorder- und Rückseite gespalten
- Obere und untere Seite gesägt
- Stossfugen gesägt bzw. gespalten (je nach Produktion)
- Steinlager senkrecht
- einseitig sauber gespalten

Zulagen :

- Schrägschnitte für Bogenverlegung auf Anfrage
- beidseitig sichtbar



Der gespaltene Quader Lichtenberg ist ein vielanwendbares Produkt, welches für Stützwände, dekorative Anordnung, stufenförmig angeordnete Sitzreihen, Amphitheater, Sitzmöbel, Spielplatzgestaltung usw. eingebaut werden kann.

Quader Lichtenberg	Länge (cm)	Breite (cm)	Höhe (cm)	Gewicht (kg/lfm)
Format 1 Ref. 44040	70-125 cm	40 cm	40 cm	380
Format 2 Ref. 44050	70-125 cm	50 cm	40 cm	470
Format 3 Ref. 45040	70-125 cm	40 cm	50 cm	470
Format 4 Ref. 45050	70-125 cm	50 cm	50 cm	590
Format 5 Ref. 46060	70-125 cm	60 cm	60 cm	850





Quader
Lichtenberg

NEUHEIT

SICHTSCHUTZWÄNDE

Bestandteil einer schönen Gartengestaltung sind die senkrechten Sichtschutzwände aus Rothbacher Sandstein : eine moderne und ästhetische Abgrenzung Ihres privaten Bereichs.



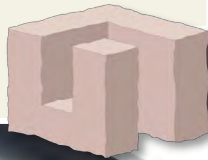
Sichtschutzteile Standard Formate L x B x Höhe (cm)	Gewicht (kg/ml)	Ref.
100 x 50 x 6 cm	69	12700
150 x 50 x 8 cm	138	12710
200 x 50 x 8 cm	184	12720
250 x 50 x 8 cm	230	12730

Andere Formate auf Anfrage

Bearbeitungen : Ausschnitte, Bohrungen, gebrochene Kanten, mit Gravuren, Sonderreservierungen (für Stromkabel usw).







MAUERN UND FASSADEN



SCHICHTENSTEINE	Seite 24
MAUERVERBLENDER	Seite 26
MAUER- UND PFEILERABDECKPLATTEN	Seite 27
WANDVERKLEIDUNGEN	Seite 28
FENSTER- UND TÜRUMRAHMUNGEN	Seite 29



SCHICHTENSTEIN - GESPALTEN, BOSSIERT, RUSTIKAL, GESÄGT



Formate und Gewichte :
siehe Tabelle hierunten



Eigenschaften :

- Vorderansicht bossiert, rustikal, gespalten (mit gebrochenen Kanten) oder gesägt
- Stoss- und Lagerfugen gesägt
- Rückseite unbearbeitet

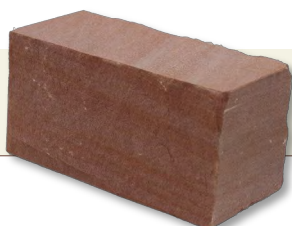
Bemerkung : sichtbare Rückseite (bossiert, rustikal oder gespalten) auf Anfrage

Schichtensteine sind DIE Lösung für ein gepflegtes und dauerhaftes Bauwerk, sei es für eine Deco-Wand, eine Gartenmauer, ein Pfeiler oder eine bestehende Wandverkleidung. Die 4 unterschiedlichen Schichtenstein-Arten verleihen jedem Bauobjekt seinen eigenen Stil.

	bossiert	rustikal	gespalten	gesägt	Länge (cm)	Einbindetiefe (cm)	Höhe * (cm)	Gewicht (kg/m ²)
Format 1	Ref 14120	Ref 14220	Ref 14420	-	40 bis 50	10-15	8-26	305
Format 2	Ref 14140	Ref 14240	Ref 14440	-	40 bis 50	15-18	8-26	376
Format 3	Ref 14160	Ref 14260	Ref 14460	-	40 bis 50	18-20	8-26	517
Format 4	Ref. 14170	Ref 14270	Ref 14470	-	40	20	20	470
Gesägt	-	-	-	Ref. 14510	40 bis 60	10	10-30	235

*Schichthöhen sind bei der Bestellung zu bestimmen

Rauhe Bruchsteine
siehe Seite 19



Schichtenstein
Ansicht gespalten



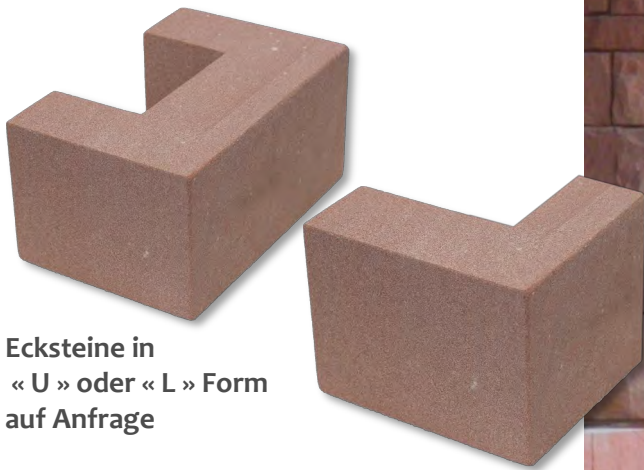
Schichtenstein
Ansicht bossiert



Schichtenstein
Ansicht rustikal



Schichtenstein
allseits gesägt



Ecksteine in
« U » oder « L » Form
auf Anfrage



Rustikale Schichtensteine



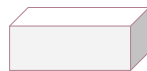
Bossierte Schichtensteine

NEU

MODULO-MAUER



Modulo-Mauer ist ein einfaches Aufbaukonzept bestehend aus 3 Formaten, die sich mit Fliesenkleber schnell versetzen lassen. Das Ergebnis : ein modernes und attraktives Mauerwerk, ideal für kleine Stütz- und Dekomauern.



Formate :

30 x 28 cm

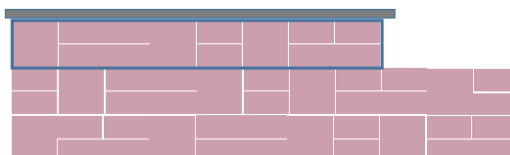
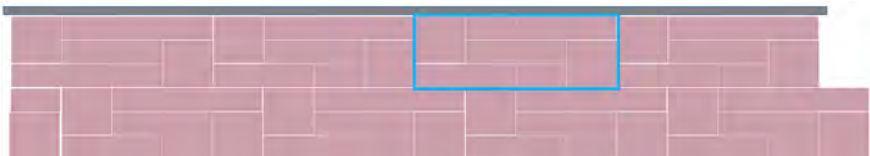
60 x 14 cm

30 x 14 cm

Tiefe : 21 cm

Ein- oder beidseitig sichtbar

Zahlreiche Verlegungsbeispiele, davon (Plan auf Anfrage) :



**Geeignet mit oder ohne
Abdeckplatte**

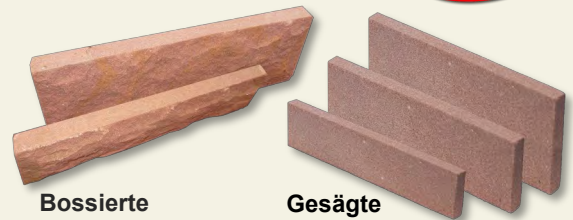


Mauerverblender

VERBLENDER – BOSSIERT ODER GESÄGT



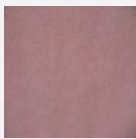
Formate und Gewichte :
siehe Tabelle hierunten



Bossierte Verblender

Gesägte Verblender

Eigenschaften :



- Ansicht bossiert bzw. gesägt
- Seiten gesägt
- Rückseite gesägt

Andere Formate : auf Anfrage

Die Verblender sind auf bestehende oder neue Wände zu kleben. Sollte der Stil modern sein, empfehlen wir gesägte Verblender mit schmalen Fugen ; bei traditioneller Optik, werden eher bossierte Verblender bevorzugt.

Verblender	bossiert	gesägt	Länge (cm)	Einbindetiefe (cm)	Höhe (cm)	Gewicht (kg/m ²)
Format 1	Ref. S14808	Ref. S14908	20-50	3	8	70
Format 2	Ref. S14812	Ref. S14912	20-50	3	12	70
Format 3	Ref. S14817	Ref. S14917	20-50	3	17	70
Format 4	Ref. S14821	Ref. S14921	20-50	3	21	70



Bossierte Verblender

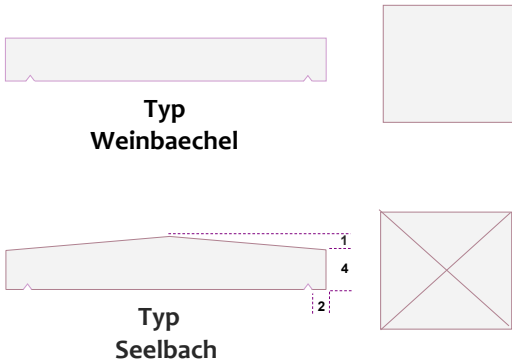


Gesägte Verblender



Mauer- und Pfeilerabdeckplatten

MAUER- UND PFEILERABDECKPLATTEN



Formate und Gewichte :

Breite x Höhe Freie Länge	Weinbaechel	Seelbach	Gewicht (kg/lfm)
Mauerabdeckplatte 25 x 5 cm	Ref. S11525	Ref. S11625	29
Mauerabdeckplatte 30 x 5 cm	Ref. S11530	Ref. S11630	35
Mauerabdeckplatte 35 x 5 cm	Ref. S11535	Ref. S11635	41
Mauerabdeckplatte 40 x 5 cm	Ref. S11540	Ref. S11640	47
Pfeilerabdeckplatte	Auf Anfrage		-

Eigenschaften :



- Ober- und Unterseite gesägt
- Längskanten gesägt bzw. bossiert
- inkl. 2 Wassernasen

Andere Formen und/oder Formate auf Anfrage



Wir bieten Abdeckplatten in zwei Standard-Ausführungen an : die einfache Weinbäichel-Abdeckplatte und die Seelbach-Abdeckplatte mit Dachprofil. Beide Ausführungen sind mit beidseitigen Wassernasen versehen, die verhindern, dass das Regenwasser entlang der Wand runter läuft. Passende Pfeilerabdeckplatten für Pfeiler oder Torpfosten werden auf Mass gefertigt.



Bei Bestellung angeben

Andere Oberflächenbearbeitungen siehe Seite 2



Mauerabdeckplatte Weinbaechel
Mit bossierten Kanten
Mauer aus bossierten Schichtensteinen



Mauer- und Pfeilerabdeckplatten
Seelbach mit gesägten Kanten ;
Mauer aus bossierten Verblendern

Verlegung und Pflege : siehe Seiten 45 und 46



Wandverkleidungen

WANDVERKLEIDUNG SPARSBACH



Wandverkleidung Sparsbach	Länge (cm)	Einbin-detiefe (cm)	Höhe (cm)	Gewicht (kg/m ²)
---------------------------	------------	---------------------	-----------	------------------------------

Format 1 Ref. S14850	50-60	4	30	94
--------------------------------	-------	---	----	----

Winkelplatten auf Anfrage

Eigenschaften :



- allseits gesägt, sichfläche geschliffen
- Kanten gefast

Andere Formate auf Anfrage



Grossformatige Mauerverkleidung, insbesondere in der gesägten Variante, betonen den modernen Stil des Bauwerks. Handelt es sich um eine Wand, eine Mauer, einen Haussockel, die Sandsteinverkleidung zieht das Auge an. Modern und schick !





Fenster- und Türumrahmungen

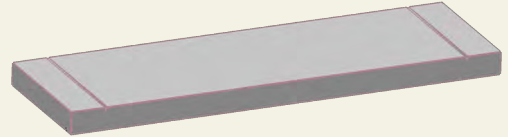
FENSTERBANK STANDARD



Formate und Gewichte :

Länge
und Breite : auf Anfrage
Stärke: von 3 bis 5 cm

Freie Längen, bei der Bestellung festzulegen



Fensterbank
mit Wiederkehr

Caractéristiques :



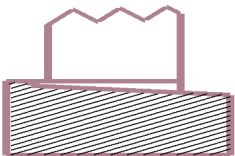
- allseits gesägt
- inkl. Wassernase

Zulage :
Querrille, bossierte Kanten und Köpfe

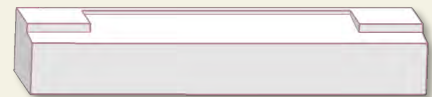
Andere
Oberflächenbearbeitungen
siehe Seite 2



FENSTERBANK (MIT GEWÄNDESTAND)

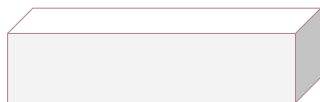


Sonderanfertigungen
Maße bei Bestellung angeben



Fensterbank
mit Gewändestand

STURZ UND GEWÄNDE



Sturz und Gewände

Gewicht
(kg/lfm)

16 x 16 cm
Ref. 13716

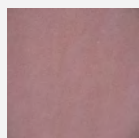
60

18 x 18 cm
Ref. 13718

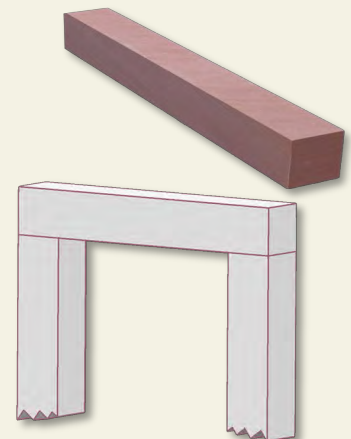
76

*Längen laut Bestellung

Eigenschaften :



- allseits gesägt, sichtflächen geschliffen
Bearbeitungen : Fasen, Ladenfals
Andere Beispiele—siehe nächste Seite
Andere Formate : auf Anfrage



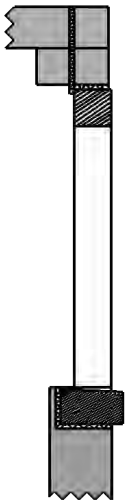
Andere
Oberflächenbearbeitungen
siehe Seite 2





Fenster- und Türumrahmungen

UMRAHMUNGEN MIT BAUSTIL

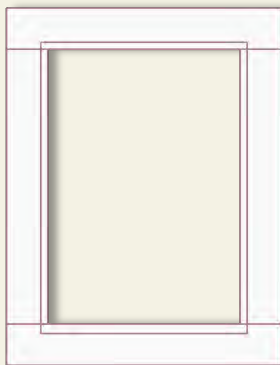


Hinweis zum Einbauen von Tür- und Fensterumrahmungen :

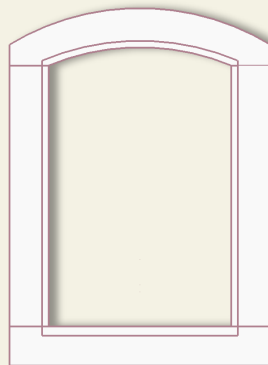
- ◇ Die Fensterbank sollte beidseitig unter den Gewändeständen auf einem Mörtelbett aufliegen.
- ◇ Die Gewände tragen ausschliesslich die Last des Fenstersturzes.
- ◇ Wir raten Ihnen, die Produkte zu imprägnieren (siehe Seite 46)

Die Stilrichtungen im Bereich der Tür- und Fensterumrahmungen sind vielfältig. Auf dieser Seite führen wir einige Modelle auf. Diese Varianten sind Beispiele ; alle weiteren Anfragen werden von uns überarbeitet.

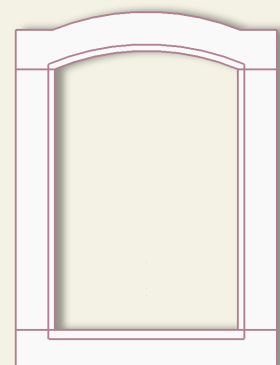
Ander
Oberflächenbearbeitungen
siehe Seite 2



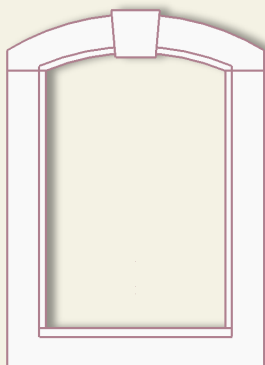
*Fensterumrahmung
mit geradem Sturz*



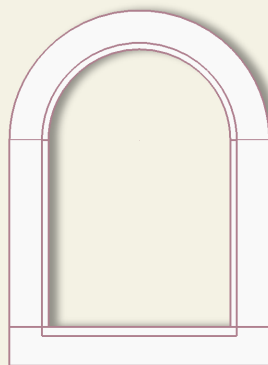
*Fensterumrahmung
mit gebogenem Sturz*



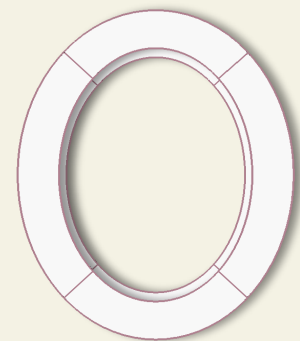
*Fensterumrahmung
mit seitlicher Auflage*



*Fensterumrahmung
mit Schlüsselstein*



*Fensterumrahmung
mit Rundbogen*



Ochsenauge



Fase
Ref. 1840-



Fals
Ref. 1830-



Profil 1
Ref. 1820-



Profil 2
Ref. 1820-

Fensterbänke, Stürze und Gewände können mit Sonderfertigungen bearbeitet werden. Maße bei Bestellung angeben.



Fenster- und Türumrahmungen



Tür- und Fensterumrahmungen auf Mass: gerade Fensterbänke, profilierte Gewände, gebogene Stürze mit seitlicher Auflage und Schlüssel

SCHRIFTEN UND
STEINMETZMÄSSIGE BEARBEITUNGEN

STÜRTZE UND UMRAHMUNGEN



Sonderanfertigungen auf Anfrage







GESTALTUNGSELEMENTE UND SONDERANFERTIGUNGEN



GESTALTUNGSELEMENTE	Seite 34
SCHRIFTEN UND STEINMETZMÄSSIGE BEARBEITUNGEN	Seite 37
INNENBEREICH	Seite 38
SONDERANFERTIGUNGEN	Seite 39



WASSER- UND BLUMENTRÖGE



Ref. 160-

Quadratisch und Rechteckig :

Formate L x b x h (cm)	Wasser- trog*	Blumen- trog**	Oberflächen- bearbeitung	Gewicht (kg)
40 x 40 x 40		X		100
80 x 40 x 40	X	X	geschliffen	170
100 x 40 x 40	X	X	sandgestrahlt	200
120 x 40 x 40	X	X	rauh	240
150 x 40 x 50	X	X	gespitzt geflächt	350
60 x 60 x 40		X		175

Rund :

Formate Diam. x H (cm)	Wasser- trog*	Blumen- trog**	Oberflächen- bearbeitung	Gewicht (kg)
Ø 50 x H 20		X		65
Ø 80 x H 60	X	X	geschliffen	375
Ø 100 x H 60	X	X	sandgestrahlt	520
<i>Typ Thalia :</i>				
Ø 60 x H 48	X	X	rauh	300
Ø 80 x H 64	X	X	gespitzt geflächt	720
Ø 100 x H 80	X	X		1300

*Wassertröge : Innenwände glatt

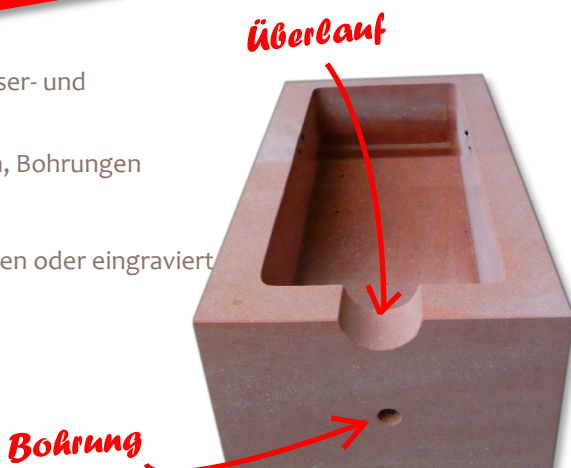
**Blumentröge : Innenbereich grob ausgearbeitet

Andere Formate und Oberflächen auf Anfrage

AUF ANFRAGE BEARBEITUNGEN

Zulagen für Wasser- und Blumentröge :

- Reservierungen, Bohrungen und Einschnitte
- Wappen
- Schriften erhaben oder eingraviert
- Sockel



Wir bieten eine Auswahl von Sandsteintrögen zur Verschönerung Ihrer Aussenanlagen. In verschiedenen Ausführungen erhältlich.



Rechteckiger Wassertrog
120 x 40 x 40 cm
Geschliffene Oberfläche,
Kanten gealtes



Quadratischer Blumentrog
40 x 40 x 40 cm
Sandgestrahlte Oberfläche



Rechteckiger Blumentrog
80 x 40 x 40 cm
Gesplattene Oberfläche, Kanten gerundet



Runder Wassertrog, bzw. Blumentrog
Typ Thalia
Ø 100 x H 80 cm



Gestaltungselemente



konische Vase
Basis 30 x H40 cm
geschliffen
Ref. 17300



quadratische Vase
30 x H40 cm
geschliffen
Ref. 17310



runde Vase
Ø 18 x H30 cm
gespitzt
Ref. 17320

POLLER - KUGEL - LICHTTRÄGER



Poller Bischholtz
Sockel 30x30x15 cm
Höhe 50 cm
Ref. 17100



Kugel Oberbronn
Erhaltbar in :
geschliffen bzw. gefräst oder geriffelt
Ø 29 cm Ref. 17-29
Ø 39 cm Ref. 17-39
Ø 49 cm Ref. 17-49

Sockel und Lichtträger
mit Ausklinkungen
für Strohkabel





TISCHE UND SITZBÄNKE



Sitzbank Menchhoffen
120 x 60 x 50 cm
Ref. 17200

Sitzbank Ingwiller
120 x 60 x 50 cm
Ref. 17210

2 gleichaussehend Varianten : die Sitzbank 'Menchhoffen' ist vollständig aus Sandstein und die Sitzbank 'Ingwiller' ist mit einer Eichen-Holzauflage versehen.



Sitzbank Wingen
120 x 45 x 40 cm
Ref. 17220



Tisch und Sitzeinheit 'Niederbronn' bestehend aus einem runden Tisch und 3 Sitzbänken.
Beschreibung und Formate auf Anfrage



Gesägte Sitzbänke
(auf Anfrage)



BRUNNENANLAGEN



Sämtliche Brunnen und Becken werden nach Mass hergestellt. Erkundigen Sie sich bei uns.

SCHRIFTEN UND STEINMETZMÄSSIGE BEARBEITUNGEN



Sämtliche Ausführungen können wunschgemäss in unserem eigenen Werk hergestellt werden. Zahlreiche Referenzen im privaten und öffentlichen Bereich zeugen über unser 50 jähriges Know-How .

Grabanlagen, Denkmäler :
Programm in unserer Broschüre
« Kirchen und Friedhöfe » zu entdecken





INNENBEREICH

NEU



Immer mehr findet der Rothbacher Sandstein seinen Platz im Innenbereich. Im Weinkeller oder in der Weinstube verkleidet Rothbacher Sandstein Ihre Böden und Wände. In modernen Räumen verleiht er eine besondere Note. Ob geradlinig, mit geometrischen Reliefs aber auch mit glatter oder scharrierter Bearbeitung : die Möglichkeiten sind vielseitig und die Kombination mit anderen Materialien ermöglichen einmalige Kompositionen.

Bürotisch mit Glassplatte, als Konsole für Kunstwerke oder viele andere Anwendungen. Eine entsprechende Beleuchtung bringt das Glitzern der Glimmer-Partikel und die Schattierungen der Bearbeitung schön zur Geltung.

Trauen Sie sich !





Sonderanfertigungen

SONDERANFERTIGUNGEN



Taktile Elemente (Stufen und Platten)

Produkte mit LED's

Rampen

Säulen

Pfeiler und Pfosten

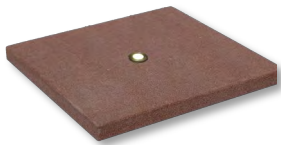
Baluster

Stelen

Statuen

Kamine

Konsolen



FEUER UND LICHT

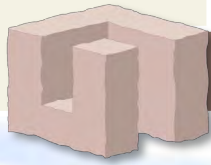


UNENDLICHE MÖGLICHKEITEN



Unser Unternehmen ist mit CNC-gesteuerten Maschinen ausgestattet, mit denen wir all Ihre Wünsche erfüllen werden. So wie dieses Prestig-Auto im Masstab 1/5 werden alle Ausführungen mit höchster Präzision und im kleinsten Detail ausgeführt : Steinmetzarbeiten, Wappen, Logos, Firmenzeichen usw.





TECHNIK UND PFLEGE



Block 850 x 250 x 250 cm - Gewicht : 130 Tonnen

VERLEGEN

Seite 42

Pflaster und Bodenplatten

Wandverblender

Quader und Schichtensteine

Mauer- und Pfeilerabdeckplatten

Pali-Wand

Stufen

REINIGEN UND PFLEGEN

Seite 46

TECHNISCHE EIGENSCHAFTEN

Seite 47



Verlegungshinweise

Einen Bodenbelag aus Rothbacher Sandstein bevorzugen, bedeutet sich für ein auserlesenes und authentisches Material zu entscheiden.

Die Pflege der Sandsteine ist vereinfacht wenn, gleich nach deren Einbau geeignete Produkte angewendet werden (siehe Seite 46).

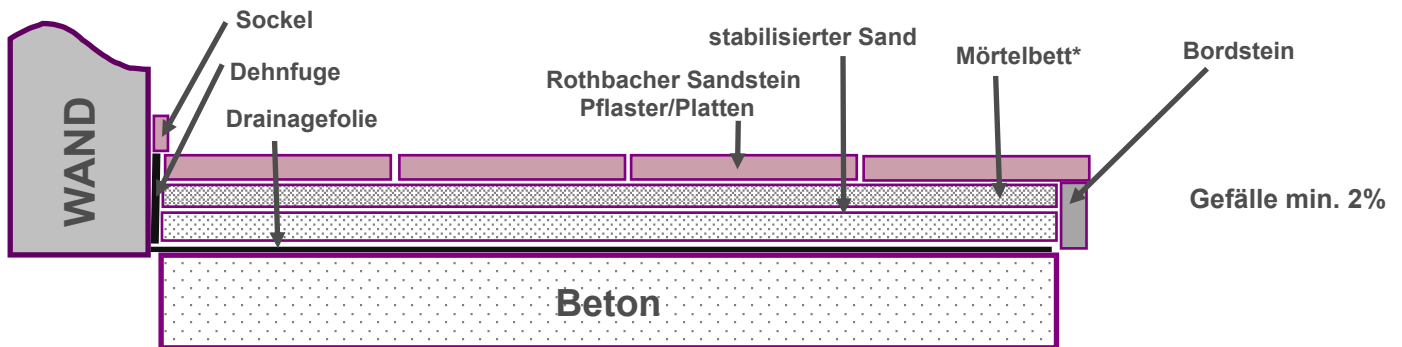
Rothbacher Sandstein verschönert Ihren Eingang, Ihre Terrasse und Ihren Innenbereich, jedoch unter der Bedingung eines fachgerechten Unterbaus. Das Verlegen muss sorgfältig, und gemäss der unten aufgeführten Kriterien durchgeführt werden.

Die unten aufgeführten Empfehlungen sind allgemeine Informationen. Geltende Normen sind jedoch massgebend.



BODENBELÄGE IM AUSSENBEREICH : PLATTEN UND PFLASTER

Richtzeichnung für eine gebundene Bauweise :



Einbau im Mörtelbett - gebundene Bauweise :

- Platten im Trockenzustand belassen (sonst könnte sich der Mörtel setzen und an Dichte verlieren)
- Bevorzugen Sie ein 'Nach und Nachverlegen'. Bereiten Sie den Mörtel, für einen Abschnitt nach dem Anderen vor. Keinen ausgetrockneten Mörtel verwenden. Der Mörtel soll homogen vorbereitet werden, jedoch nicht zu flüssig.
- Verlegearbeiten bei Temperaturen zwischen 5° und 30° durchführen
- Fugenbreite : mindestens 5 mm
- Sie haben die Wahl zwischen 3 Fugensmitteln :
 - ◇ gebrauchsfertiger Mörtel (Typ Weber & Broutin).
 In diesem Fall, soll das Produkt sorgfältig in die Fugen eingelegt werden und nicht auslaufen (sowie bei dem Verlegen von Fliesen). Die Platten würden befleckt und seine natürliche Farbe verblasst sein.
 - ◇ undurchlässiger Polymersand (typ Eurostone Bond)
 - ◇ Fugensand in der Korngrösse 0/6 (nur im Falle eines Unterbetts mit Splitt in der Korngrösse 2/6)
- Dem Fussgängerverkehr erst nach 24 Stunden und dem LKWverkehr nach 7 Tagen freigeben.
- Eine Dehnfuge von 8 bis 10 mm mit der Wand einhalten
- Eine 8 mm breite Abschnittsfuge alle 6 Meter einbauen bzw. alle 25 m², welche mit einer verformbaren Elastomer gefüllt wird.

Zusammenstellungen und Mischungen :

Zusammenstellung der Sand-Mischung :

- ◇ Sand in Korngrösse 0 bis 5 mm
- ◇ 100 bis 150 kg Trasszement pro m³ Sand

Zusammenstellung des Mörtels :

- ◇ 4 Volumen Sand in Korngrösse 0 bis 2 mm
- ◇ 0,3 Volumen hydraulischen Kalk
- ◇ 0,7 Volumen Trasszement
- ◇ eine geringe Wassermenge

*Oder Verwendung von Fertig-Mörtel oder Fliesenkleber oder Trasszementmörtel für Aussenbereich (bitte die Kompatibilität mit Naturstein vorher prüfen).

- Menge : das Mörtelbett beträgt eine Höhe zwischen 2 und 5 cm je nach Plattengrösse. Es darf jedoch nie dünner als 1 cm sein.

- Mischung : der Mörtel sollte vorzugsweise mit einer Mischmaschine gemischt werden

Splittverlegung – ungebundene Bauweise :

Pflaster und Platten können auf ein Splittbett 2/6 zwischen 2 und 4 cm hoch verlegt werden, ohne harten Unterbau : der Splitt wird auf eine 25 bis 50 cm hohe Tragschicht (0/50) verteilt. Geotextil wird empfohlen.



FASSADENPLATTEN UND VERBLENDER AUS SANDSTEIN

Die Verblender und Platten werden auf eine senkrechte, ebene und stabile Fläche, mittels einem Steinkleber bzw. Fliesenkleber für Aussenbereich, geklebt.

Bevor Sie sich für den Steinkleber bzw. den Fliesenkleber für Aussenbereich entscheiden, berücksichtigen Sie den Zustand des Unterbaues, die Eigenschaften

der Verkleidung, die Plattengrösse und die Einschränkung in Bezug auf das Umfeld des Bauwerkes.

Verlegungstechnik :

- Bei Temperaturen zwischen 5° und 30° maximal verlegen.
- Vorbereitung des Stein- oder Fliesenklebers gemäss den Empfehlungen des Herstellers betr. Wasseranteil, Ruhezeiten der Mischung, Anwendungsdauer usw.
- Anrühren (Mischen) : der Mörtel sollte vorzugsweise mit einer Mischmaschine gemischt werden. Manuelles Mischen bei kleineren Mengen
- Kleber mit einer gezahnten Spachtel auftragen.
- Doppelter Auftrag des Klebers auf den Unterbau und die Platte. Wenn Sie den Unterbau senkrecht auftragen, dann kleben Sie die Platte waagrecht ein. Nota : maximal 1 m² bearbeiten.
- Verlegen der Platten : fest auf die Platte drücken um den Kleber gut zu verteilen – immer mit einer Wasserwaage die Ebene des Belages überprüfen. Um die Platte fachgerecht zu versetzen, benutzen Sie einen Fliesenleger-Hammer (vermeiden Sie jedoch die Plattenecken um sie nicht zu beschädigen).
- Mit PVC-Kreuzen erhalten Sie Fugen mit regelmässiger Breite
- Schneiden Sie die Ausklinkungen und Schrägschnitte auf dem Tisch einer, mit entsprechenden Diamantblatt bestückter Kreissäge aus.
- Regelmässige Reinigung mit einem leicht feuchtem Schwamm der Klebstoff-Flecken bevor sie härten.
- Bei sichtbar ausragenden Winkelplatten oder Verbindungsteinen sollten die Kanten sauber gearbeitet werden, bzw. geschliffen. Sie können aber auch die Steine mit einem 45° Winkel ausarbeiten ; jedoch sollte dann die Winkelspitze dementsprechend gefast werden, was auch eine bessere Verfugung erlaubt.
- Mischung für dünne Fugen : 5 Volumen Kalk für 8 Volumen feiner Siebsand in Korngrösse 0-2 mm.
- Mischung für breite Fugen : 5 Volumen Kalk für 9 Volumen grobkörnigeren Siebsand in Korngrösse 0-3 und 0-6 mm.

- Wasser hinzufügen bis Erhalt einer plastischen Konsistenz – etwas flüssiger für dünne Fugen – etwas dicker für breitere Fugen.
- Regelmässige Reinigung der Steine mit einem leicht feuchtem Schwamm, in jedem Fall bevor der Mörtel eingetrocknet ist.

Fugenvariante : Fugen-Fertigmörtel. Sich an die Hinweise des Herstellers halten.





Verlegungshinweise

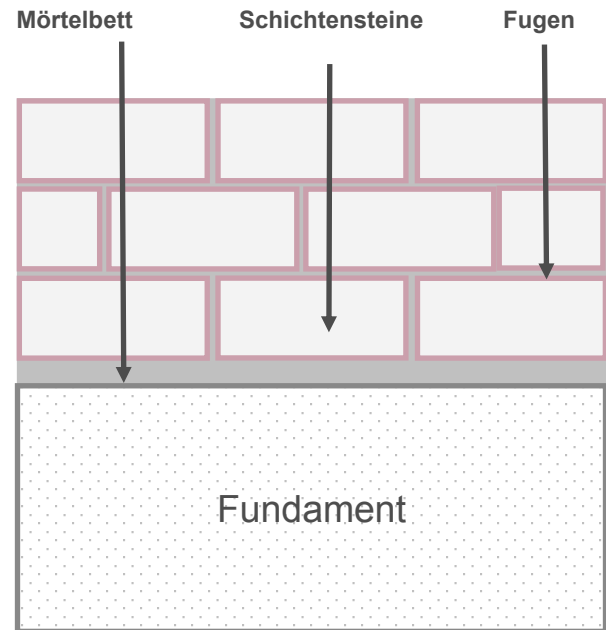
SCHICHTENSTEINE

Es gibt zahlreiche Arten Sandsteinmauern aufzubauen. Qualifizierte Maurer und Steinmetze sind mit professionellem Werkzeug ausgestattet. Die untenbeschriebene Anleitung betrifft nicht die Mosaik- oder Polygonalverlegung, sondern nur ein Verlegen von regelmässigen Schichthöhen.

Traditionelle Verlegung einer verputzten Mauer :

- ◇ Betonfundament ähnlich wie für eine Agglo-Wand Ausrichtung mit Bleiwaage.
- ◇ Die Fugenbreite dem Mauerstil (Antik oder modern) und der Steingrösse anpassen.
- ◇ Die Fugenfläche der Steine im Vorfeld befeuchten.
- ◇ 1. Reihe : Schichtensteine oder Blöcke auf ein 3 bis 5 cm hohem Mörtelbett (Dosierung ca. 300-350 kg/m³) legen. Den Stein mit dem Hammerstiehl richten, sodass er genau sitzt.
- ◇ Sobald die erste Reihe sitzt, senkrechte Fugen füllen. Lassen Sie jedoch 2-3 cm an der Aussenseite frei. Die Sichtfugen werden zuletzt mit einer kleinen Kelle verputzt und anschliessend mit einem feuchten Schwamm geglättet.

Richtzeichnung für eine verputzte Mauer



MAUERABDECKPLATTEN



- ◇ Saubere und feuchte Auflage
- ◇ Fliesenkleber für Aussenbereich verwenden
- ◇ Mindestbreite von 0,5 cm zwischen den Abdeckplatten
- ◇ Stets die Fluchtlinien und die Einbauhöhe überprüfen
- ◇ Mindestens einen Tag lang trocknen lassen
- ◇ Verfugung :
 - die Abdeckplattenkanten mit Klebeband oder Folie schützen
 - Fugen mit Silikon füllen
 - Alle 6 m eine Dehnfuge herstellen

Bei Verwendung von Spezial-Verputz, können möglicherweise rote Verfärbungen auf der Wand auslaufen. Wir empfehlen deshalb den Verputz nicht in Kontakt mit dem Sandstein zu bringen.

Wir empfehlen die Abdeckplatten zu imprägnieren (siehe Seite 46)

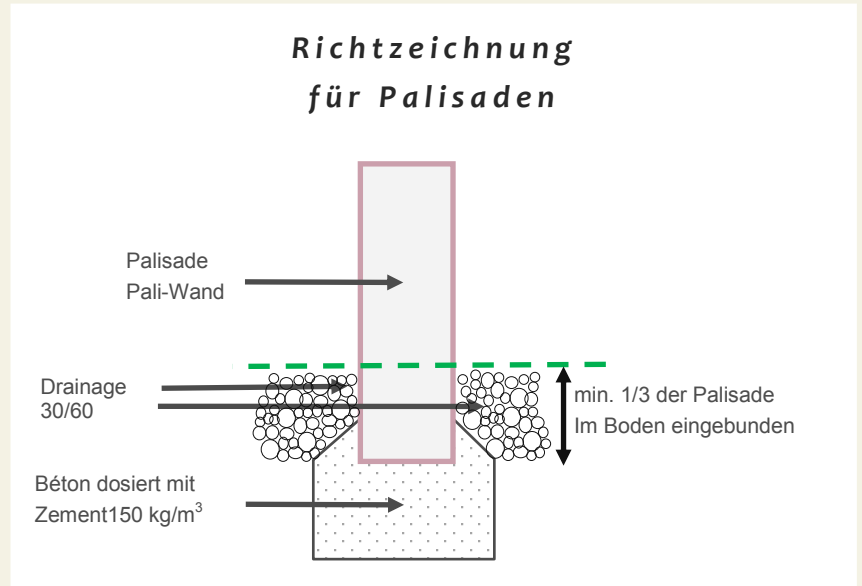


Verlegungshinweise

PALI-WAND

- ◇ Das im Boden eingebaute Teil der Palisade vor dem Einbau befeuchten
- ◇ In ein Magerbetonbett zu einem Drittel der Höhe einbauen
- ◇ Eine Drainage beiderseits mit 30/60er Kieselsteine ist empfohlen
- ◇ Stets die Fluchtlinien überprüfen

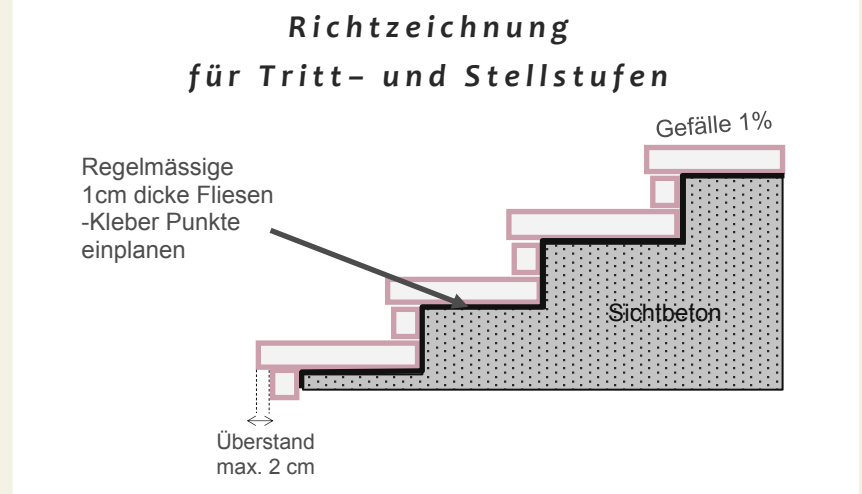
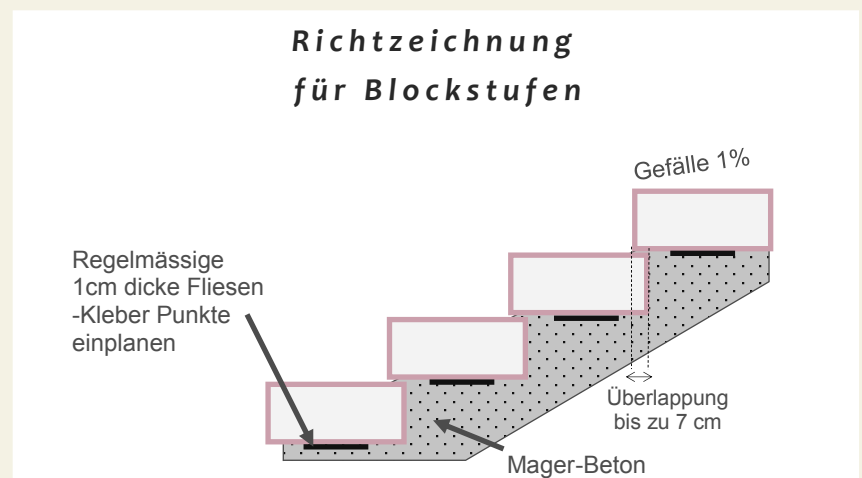
Wir empfehlen eine Imprägnierung der Palisaden (Siehe Seite 46)



STUFEN

- ◇ Sohle ausgleichen
- ◇ Blockstufe auf Mager-Beton (150 Kg/m³) versetzen. Trocknen lassen.
- ◇ Setzstufe auf bestehende saubere und unbeschädigte Auflage bauen.
- ◇ Stufe auf 2 bis 3 Punkte Fliesenkleber von mindestens 1 cm Dicke versetzen.
- ◇ Stufe mit 1% Gefälle einbauen
- ◇ Im Falle einer Verlegung zwischen 2 Feldern (Mauer, Einfassung usw.) eine Silikon-Dehnfuge von ca. 1 cm einbauen.

Wir empfehlen eine nachträgliche Imprägnierung (siehe Seite 46).





Reinigen und Pflegen

REINIGEN UND PFLEGEN

So wie jedes andere Material, welches den Wetterbedingungen ausgesetzt ist, benötigt Sandstein etwas Pflege um seinen ursprünglichen Farbton zu bewahren. Unsere Firma Carrière Loegel Rothbach empfiehlt und vertreibt die qualitativen und wirksamen Produkte des Herstellers Lithofin. Lithofin bietet zahlreiche Lösungen für Entfernen von Flecken (Öl, Pflanzen, Farbstoffe, Zement usw.)

Alle unten genannten Produkte gehören zu unserem Lagerprogramm, um Sie besser und schneller zu bedienen.



AUF LAGER IN UNSEREM WERK

Wann soll der Sandstein gereinigt werden ?

2 Mal jährlich :

- Im Frühjahr Reinigen + Schützen
- Im Herbst Reinigen

REINIGEN

Lithofin ALLEX

Kanister : 1L und 5L

Der Grünbelag-Entferner

Für Terrassen, Treppen, Wege, Mauern aus Natur- und Betonwerkstein, Klinker, wie auch Putz, Holz und andere Oberflächen. Entfernt übliche Schmutzbeläge und von Pflanzen verursachte Verunreinigungen. Biozide sicher verwenden.

Lithofin MN Grundreiniger

Kanister : 1L und 5L

Zum Grundreinigen gebrauchter Böden bei starker Allgemeinverschmutzung, bei fettigen Verunreinigungen, Resten von Bodenpflegemitteln u.ä. Zur Bauendreinigung von Neubelägen, besonders auch von poliertem Marmor und Kalkstein.

Lithofin MN Aussenreiniger

Kanister : 1L und 5L

Macht alle Steinflächen in Minuten wieder hell und sauber. Zum gründlichen Reinigen von Terrassen, Gehwegen, Treppen, Mauern usw. Befreit selbsttätig von dunklen pflanzlichen Ablagerungen, von durch Bäume oder Blumen verursachten Verfärbungen und Stockflecken.

Lithofin MN Fleckstop

Kanister : 1L und 5L

Schützt optimal gegen Flecken. Imprägniert saugfähige Flächen und verhindert das Eindringen von Öl, Fett und Wasser. Erleichtert die Unterhaltspflege. Erforderlich in Küche und Bad.

Lithofin OIL-EX

Verpackung : 250 ml

Ölflecken-Entferner

Entfernt tief sitzende Wachs-, Öl- und Fettflecken aus allen Natur- und Betonwerksteinen.

Lithofin LÖSEFIX

Kanister : 1L und 5L

Wachs- und Ölentferner

Entfernt Wachsschichten, Versiegelungen, Öl- und Fettflecken, Teer, Farb- und Klebstoffreste. Die Verunreinigungen werden gelöst und sind dann mit Wasser abspülbar.

Lithofin MURO

Kanister : 1L und 5L

Der Zementschleier- und Rostentferner

Für neuerlegte und alte Beläge aus Klinker, Fliesen, Natur- und Betonwerkstein. Entfernt starke Zementschleier, Mörtelreste, Ausblühungen, hartnäckige Schmutzablagerungen, usw. von allen säurebeständigen Flächen.

SCHÜTZEN / IMPRÄGNIEREN

Lithofin MN Protection

Kanister : 1L und 5L

Imprägnierung für alle Natur- und Betonwerksteine

Schützt vor Wasseraufnahme, Durchfeuchtung und verringert die Verschmutzungsneigung.

Lithofin MN Farbvertiefer

Kanister : 1L und 5L

Verstärkt die Farben, vertieft die Struktur und verbessert das Aussehen. Macht Wasser und Schmutz abweisend. Für rauhe, saugfähige Natur- und Betonwerksteine.

Alle Anleitungen
Technische Merkblätter
Sicherheitsdatenblätter
www.lithofin.de



Technische Merkmale

Identitätsanalysen gemäß der Norm NF B 10-601

	normative Referenz	Mittelwert
Rohdichte	NF EN 1936	2210 kg/m ³
Offene Porosität	NF EN 1936	16,0%
Biegefestigkeit	NF EN 12372	7,5 MPa
Druckfestigkeit	NF EN 772-1	64,9 N/mm ²
Frostwiderstandsfestigkeit	NF EN 12371	144 Zyklen
Wasseraufnahme - Kapillarität (1)	NF EN 772-11	141 g/(m ² .s ^{0,5})
Wasseraufnahme - Kapillarität (2)	t	168 g/(m ² .s ^{0,5})
Druckfestigkeit	NF EN 1926	71 MPa
Biegezugfestigkeit nach Frost	NF EN 12372	4,7 MPa
Gleitwiderstand	NF EN 14231	85 SRV nass
Ankerdornloch	NF EN 13364	700 N
Verschleißwiderstand	NF EN 14157	25 mm

Für weitere Fragen bezüglich der Anwendung, des Verlegens und der Eigenschaften der Natursteine können Sie auch gerne auf der Webseite des "Centre Technique de Matériaux Naturels de Construction (CTMNC)" nachsehen.

www.ctmnc.fr



Andere Informationen

Kontaktieren Sie uns für weitere Information und Dokumentation :

- Unterlagen für Grabmale, Grabsteine, Friedhofsgestaltungen und Kirchenbau
- Ursprungsnachweis
- Referenzliste
- Entwurf und Bearbeitung sämtlicher Ausführungen nach Mass.

Adresse und Kontakt auf der letzten Seite.



Place du Château in Strasbourg zwischen dem Strassburger Münster, dem Rohan Palast und dem Münsterbauhüttemuseum.

aktuell. design.

rothbacher sandstein



Carrière Loegel Rothbach
Route de Lichtenberg BP 20033
F - 67340 Rothbach
Tél. +33 3 88 89 34 00
Fax +33 3 88 89 36 67
contact@carriere-loegel-rothbach.fr
www.carriere-loegel-rothbach.fr

