

## Caractéristiques techniques

Essais d'identité et d'aptitude à l'emploi selon la norme NF B 10-601

	Référence normative	Valeur moyenne
Masse volumique apparente	NF EN 1936	2210 kg/m <sup>3</sup>
Porosité ouverte	NF EN 1936	16,0%
Résistance à la flexion	NF EN 12372	7,5 MPa
Compression	NF EN 772-1	64,9 N/mm <sup>2</sup>
Résistance au gel	NF EN 12371	144 cycles
Absorption eau-capillarité (1)	NF EN 772-11	141 g/(m <sup>2</sup> .s <sup>0,5</sup> )
Absorption eau- capillarité (2)	NF EN 772-11	168 g/(m <sup>2</sup> .s <sup>0,5</sup> )
Compression uni axiale	NF EN 1926	71 MPa
Flexion après gel	NF EN 12372	4,7 MPa
Résistance à la glissance	NF EN 14231	85 SRV humide
Effort rupture au goujon	NF EN 13364	700 N
Usure	NF EN 14157	25 mm

Pour toutes les réponses sur l'utilisation, la pose et les propriétés des pierres naturelles, nous vous invitons à consulter le site internet du Centre Technique de Matériaux Naturels de Construction (CTMNC).  
Nombreuses documentations techniques à télécharger.

## Le grès de Rothbach : une qualité unique

Contrairement à d'autres grès, le grès de Rothbach contient peu d'argile et de calcaire. Il s'agit d'un critère déterminant pour sa durabilité. En effet, l'argile et le calcaire retiennent l'humidité et l'empêchent de sécher, ce qui lui est préjudiciable.

Celui de Rothbach est une roche sédimentaire composée de 70% de quartz, un minéral fin et dur. Par conséquent, sa porosité est plus conséquente, favorisant la respiration de la pierre. Son cycle de séchage est accéléré.

D'autres minéraux tels que le feldspath et le mica (ce dernier confère à la pierre des reflets scintillants) entrent dans la composition du grès de Rothbach.

Son coloris rouge est accentué par la présence de peroxydes de fer. Le liant est, pour l'essentiel, siliceux.



## Les aspects de surface

Sciés, sablés, piqués : ces procédés techniques permettent de modifier l'aspect de surface de la pierre. Le caractère final est ainsi plus ou moins régulier, offrant une accroche et un contraste particuliers. Selon le revêtement, les jeux d'ombre mettent la roche exceptionnellement en valeur.



SCIÉ (lisse)



SABLÉ



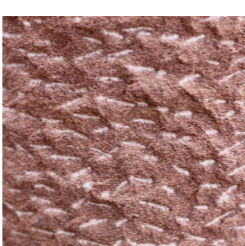
ÉCLATÉ (clivé)



BOSSELÉ



STRIÉ/CHARRUÉ



PIQUÉ

Sous réserves de modifications techniques. Photos non contractuelles. 05/2015

# les solutions en grès de rothbach pour l'accessibilité des établissements recevant du public



**Carrière Loegel Rothbach**  
Route de Lichtenberg BP 20033  
F - 67340 Rothbach  
Tél. +33 3 88 89 34 00  
Fax +33 3 88 89 36 67  
contact@carriere-loegel-rothbach.fr  
[www.carriere-loegel-rothbach.fr](http://www.carriere-loegel-rothbach.fr)



**Carrière Loegel Rothbach**  
Grès des Vosges

## L'accessibilité des ERP



Pérenniser le patrimoine existant tout en garantissant l'accès et la circulation aux personnes déficientes.

Eglises, mairies, salles polyvalentes, sites historiques, écoles, commerces : le grès des Vosges fait partie de la richesse de notre patrimoine et du cadre de vie. Dorénavant, l'accès de tels établissements recevant du public doit être adapté à toutes les personnes, selon les lois sur le handicap. La Carrière Loegel propose une gamme complète pour les réalisations des escaliers, des rampes d'accès et des cheminements dans le respect des réglementations en vigueur.

A la Carrière Loegel, les blocs sont extraits en galeries souterraines par des haveuses et les carriers n'utilisent plus aucun explosif, ne provoquant ainsi plus de microfissures dans la pierre, un gage de qualité pour la résistance des produits finis, taillés manuellement ou par la scie numérique.

### PRINCIPES GÉNÉRAUX

#### ① PREMIÈRE ET DERNIÈRE MARCHE

Contremarche visuellement contrastée d'une hauteur min. de 10 cm.

#### ② NEZ DE MARCHES

Contraste visuel par rapport au reste de l'escalier. Non glissant.

#### ③ EVEIL À LA VIGILANCE EN HAUT DE L'ESCALIER

Revêtement podotactile situé à une distance de 50 cm du nez de la dernière marche - contraste visuel et tactile, largeur 40 cm.

#### DIMENSIONS DES MARCHES

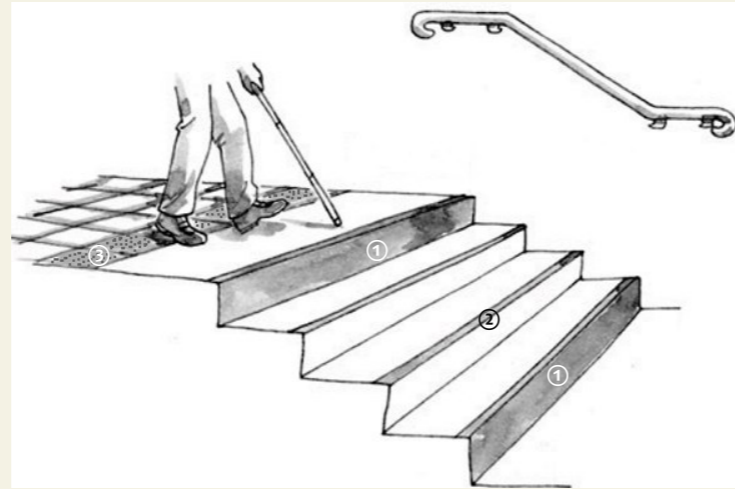
Hauteur de marche  $\leq 16$  cm

Giron  $> 28$  cm

Largeur entre mains courantes

ERP Neuf : 1,20 m

ERP existant : min. 1,00 m



## Marches d'escaliers

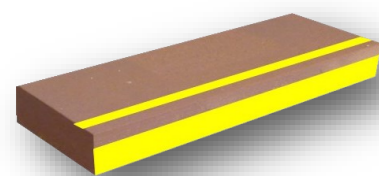
Nos deux solutions de contrastes visuels et tactiles :

A/ Finition bande résine-grip ou inox brossé : la marche est fraisée sur une profondeur de 5mm sur laquelle est soit :

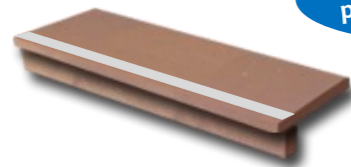
- thermocollée une bande de résine-grip (5 mm, noir, blanc, jaune - autre couleur : nous consulter)
- scellée un profilé plat en inox/aluminium (différentes accroches sur demande)

B/ Uniquement pour des contremarches plates : finition en grès jaune/blanc

Ces finitions sont adaptables sur des marches massives, des marches plates et contremarches plates.



Finition A  
bande résine-grip ou inox /alu



Finition B  
Contremarche en grès jaune/blanc

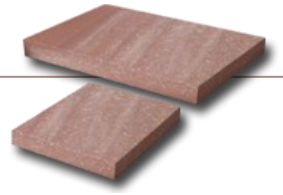
Important : pour une accroche optimale, privilégiez la finition sablée (voir page 4)

## Cheminements

Consultez notre documentation générale pour découvrir la large gamme de dalles de sol.

- ◇ Chanfreins adaptés au projet
- ◇ Tous formats et épaisseurs possibles

Important : pour une accroche optimale, privilégiez la finition sablée (voir page 4)

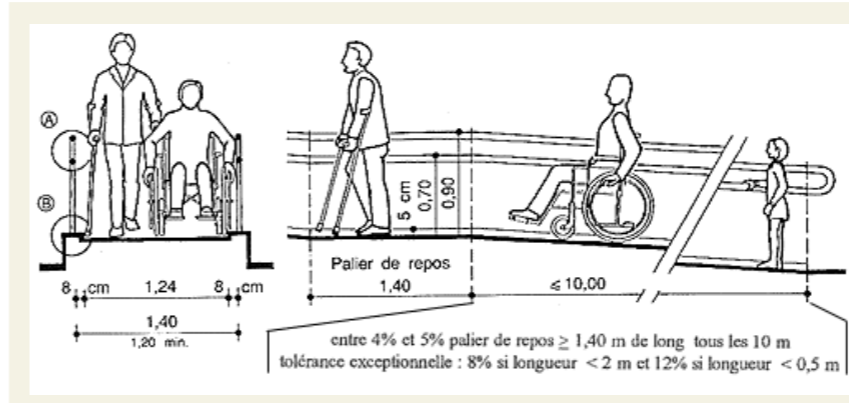


Tous formats de dalles possibles

## Rampes d'accès et paliers de repos

Utilisez nos bordures et palissades pour les soutènements et nos dalles pour les surfaces au sol.

- ◇ Tous formats et épaisseurs possibles, pièces cintrées

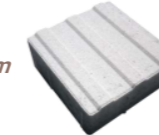


## Bandes de guidage

Intégration de rainures dans les dalles ou les pavés (tous formats et épaisseurs au choix).

Standard :

3 rainures : hauteur 5 mm, entraxe 66 mm, largeur 32 mm

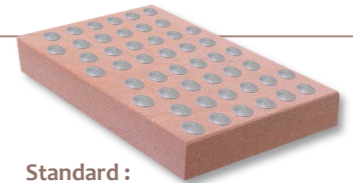


Toutes largeurs et profondeurs possibles.  
Tous formats de pavés et dalles

## Bandes d'éveil de vigilance

Clous podotactiles inox scellés dans le pavé ou la dalle en grès rouge de Rothbach (tous formats et épaisseurs au choix).

Clous en acier inoxydable A2-304 passivé pour une excellente protection anti-corrosion. Adapté aux zones humides, d'eaux douces et passages intensifs.



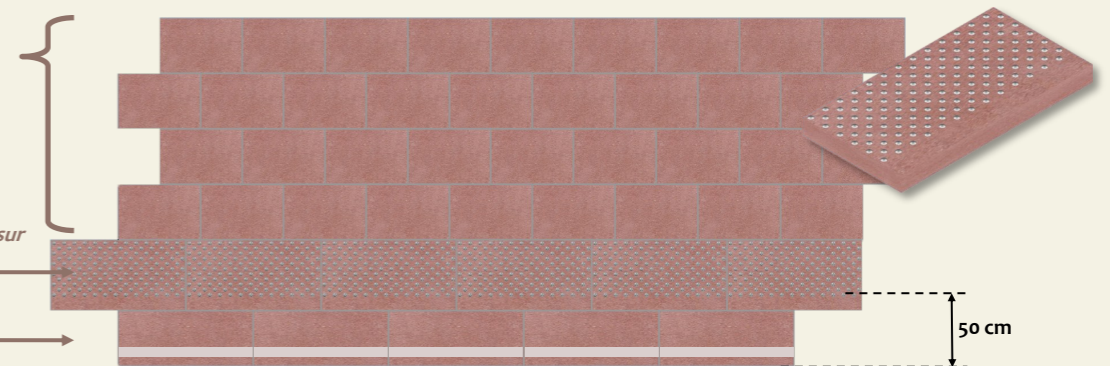
Standard :  
42 x 37,5 cm  
Épaisseur : 5 et 8 cm

Exemple de réalisation de palier d'escalier avec une dalle podotactile de dimension 100x50 cm

Dalles  
Format 60 x 40 cm

Dalle podotactile  
Format 100 x 50 x 6 cm  
Avec des clous uniquement sur une bande de 40 cm.

Marche massive  
Format 100 x 40 x 15 cm



50 cm